

PNM 2035

Plan national
de mobilité

Conseil communal
Commission de la mobilité
Commission de l'environnement
Groupe de travail contournement

de la Commune de Sanem

15.03.2023

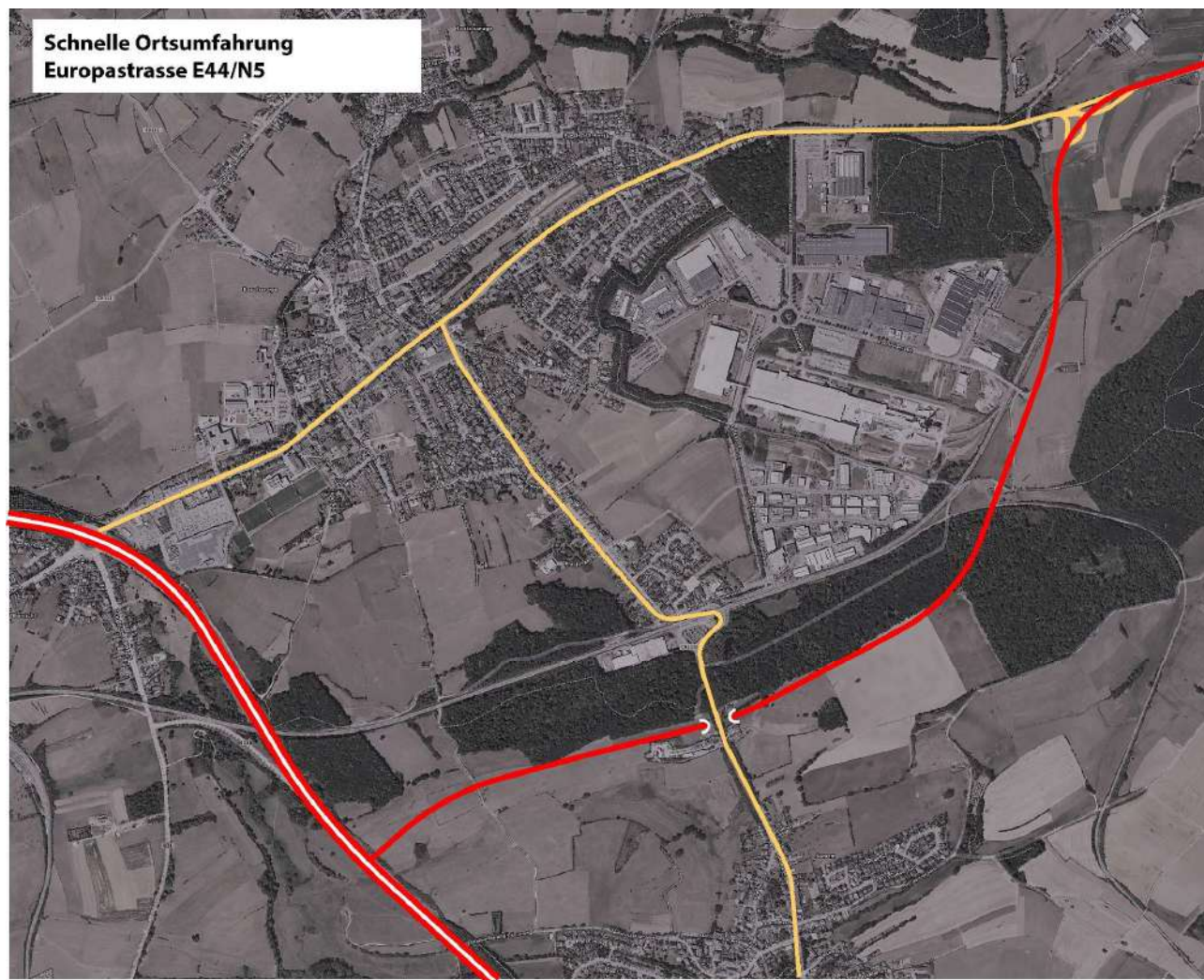
Infrastruktur
effikass notzen



LE GOUVERNEMENT
DU GRAND-DUCHÉ DE LUXEMBOURG
Ministère de la Mobilité
et des Travaux publics

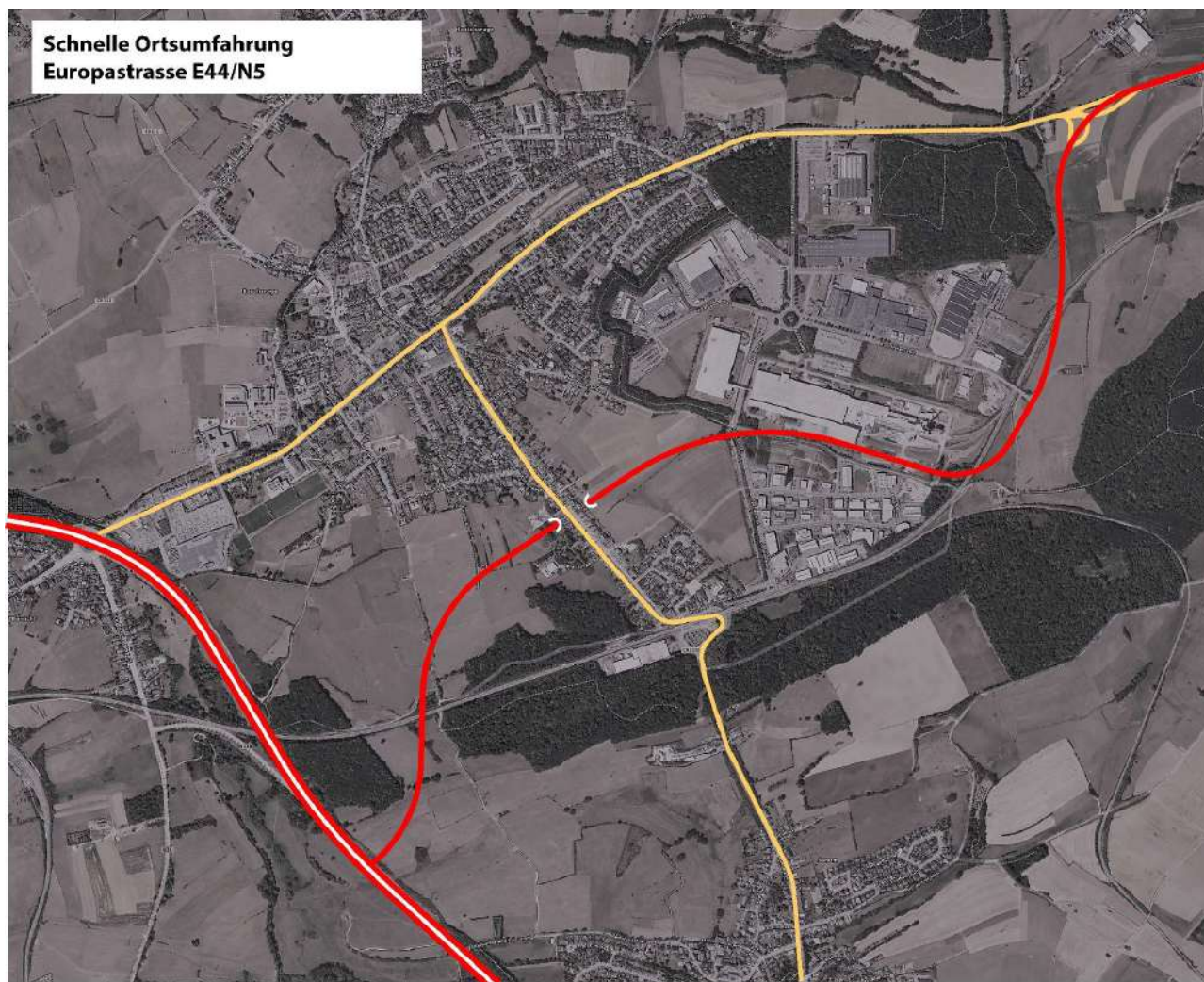
Contournement Bascharage 1997

PNM 2035 – Plan national de mobilité



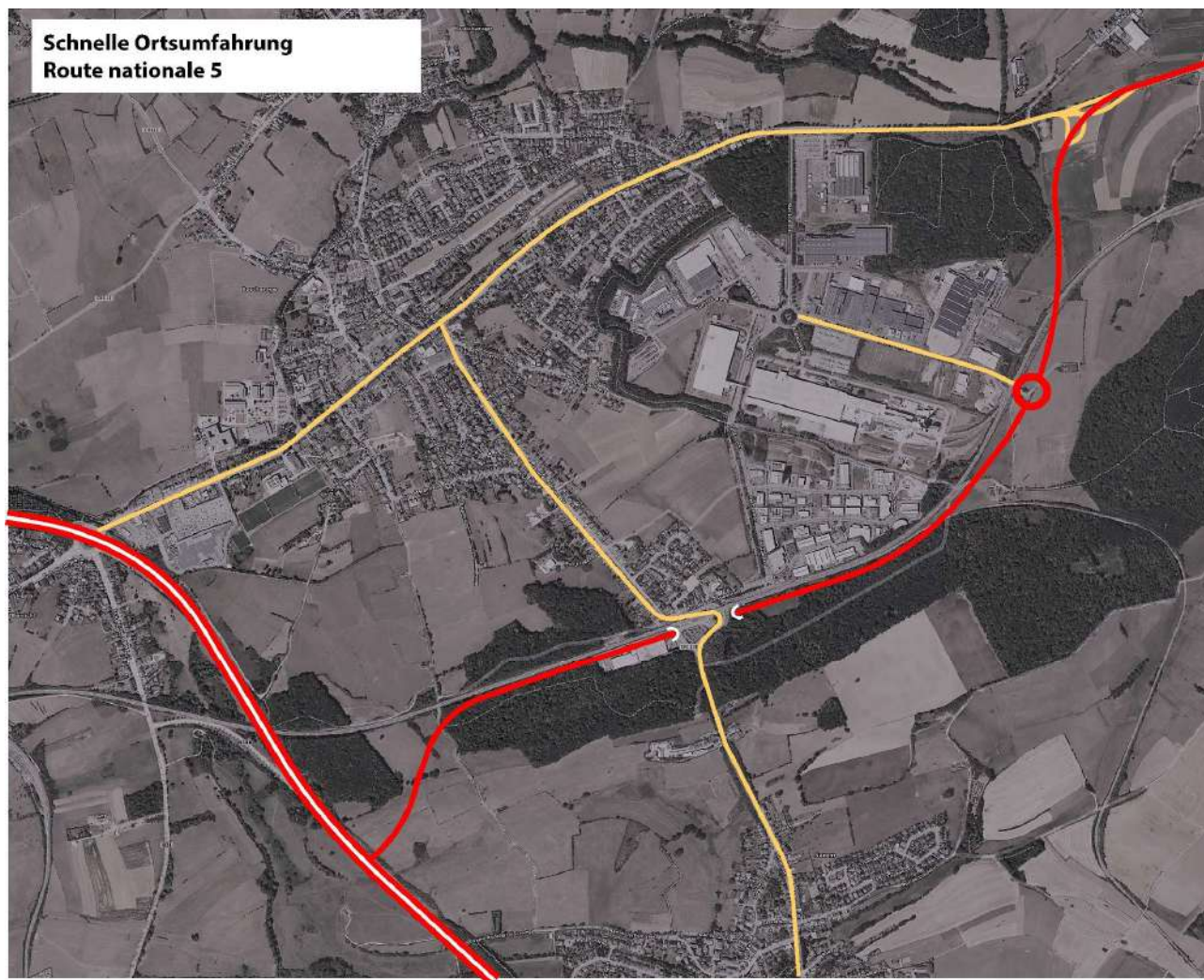
Contreproposition CE Sanem 2011

PNM 2035 – Plan national de mobilité



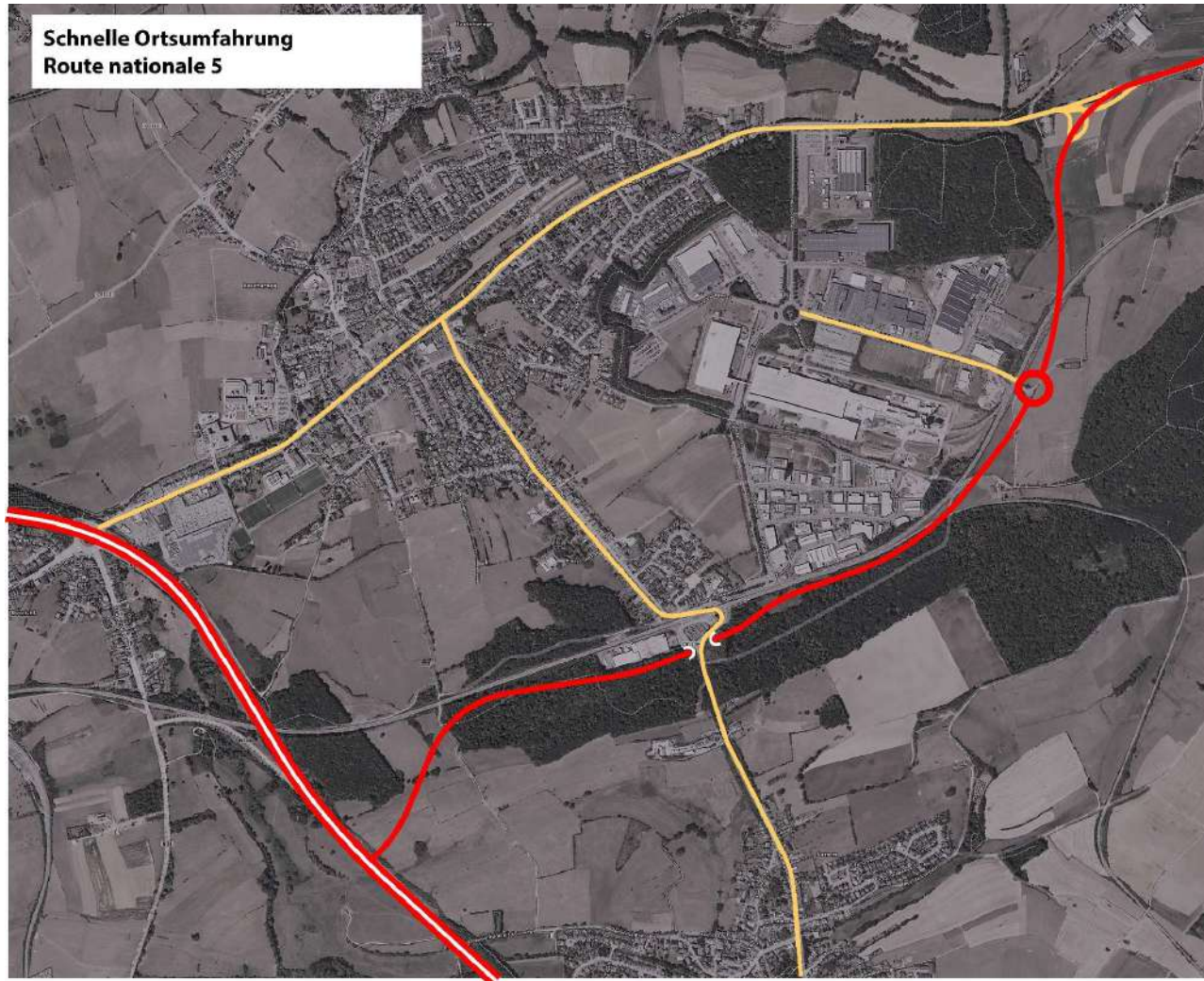
Solution de compromis Conseil Gouvernement 2016

PNM 2035 – Plan national de mobilité



Approfondissement de la variante 2016

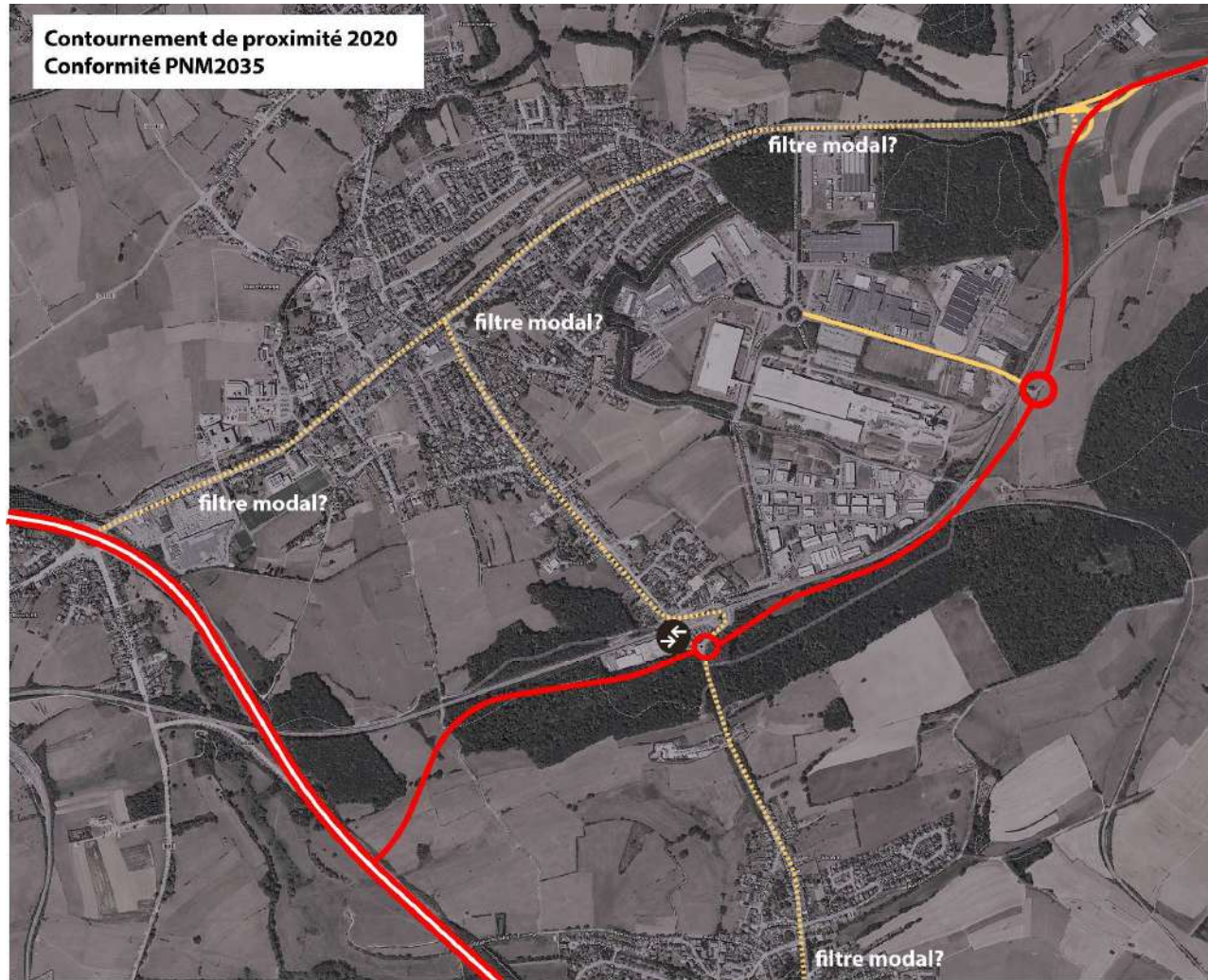
PNM 2035 – Plan national de mobilité



PNM 2035

Mise en conformité avec
PNM 2035:

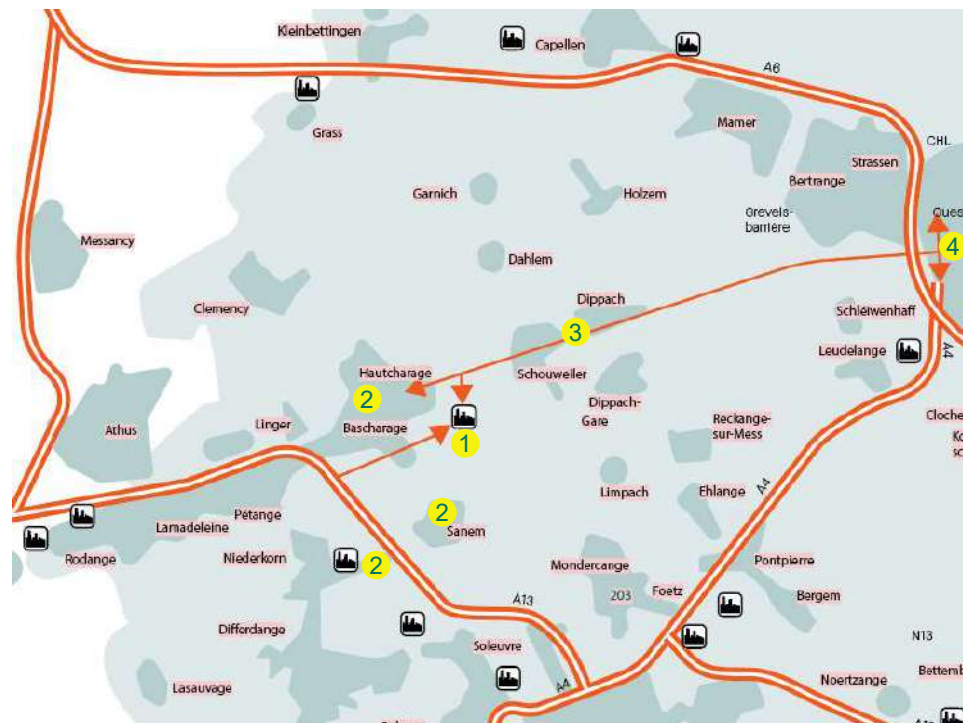
- Ouvrir au CR110
- Apaisement trafic
- Mise en valeur arrêt CFL
- Éviter une usine à
- Contournements sur la N5



Waat d'N5 2035 soll sinn:

- 1 Ee wichtege Usschluss vun der Aktivitéitszone « Robert Steichen » un de primären Stroossenréseau (A13)
- 2 Zentrum vu Käerjeng, Suessem an Deeler vu Nidderkuer sollen berouegt ginn
- 3 Eng regional Zoubréngerstrooss an d'Stad fir Kaerjeng, Dippech, Schuller, Helfent, Bartréng déi och punktuell Verkéiersberouegungen kann beinhalten zu Schuller an Dippech
- 4 Entrée an d'Stad gëtt laangfristeg verkéiersberouegt (Route de Longwy), Echangeur Helfenterbréck verschwënd.

PNM 2035 – Plan national de mobilité



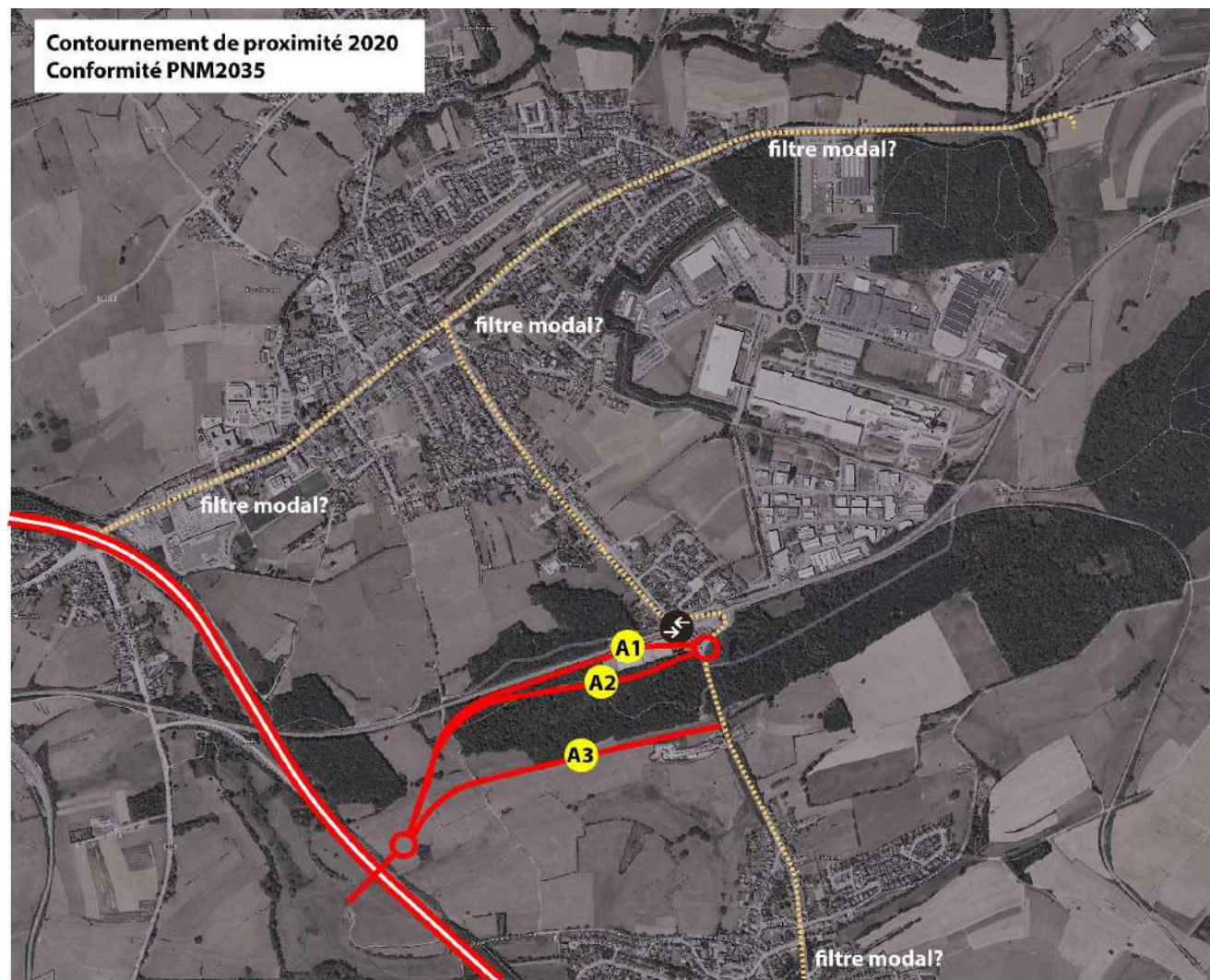
Eté 2022

PNM 2035 – Plan national de mobilité

- Avis Me Kinsch sur les risques de mise en procédure avec le contournement de proximité et sur la mise en balance des avantages d'un contournement de proximité par rapport à l'impact sur la nature
- Mandat du Ministre en septembre 2022 de rechercher une variante contournement de proximité moins invasive pour la nature

3 variantes entre l'A13 et arrêt CFL

PNM 2035 – Plan national de mobilité



| | A1 | A2 | A3 |
|--------------------------------------|------------|------------|----------|
| Pas d'impact notable sur le Bobèsch | 2 | 3 | 1 |
| Pas d'impact notable sur Natura 2000 | | | |
| St.Gobain peut rester | 3 | 1 | 1 |
| Mise en valeur arrêt CFL | 2 | 2 | 1 |
| Qualité de vie Sanem | 1 | 1 | 1 |
| Qualité de vie Bascharage | 1 | 1 | 1 |
| Total | 1.8 | 1.6 | 1 |

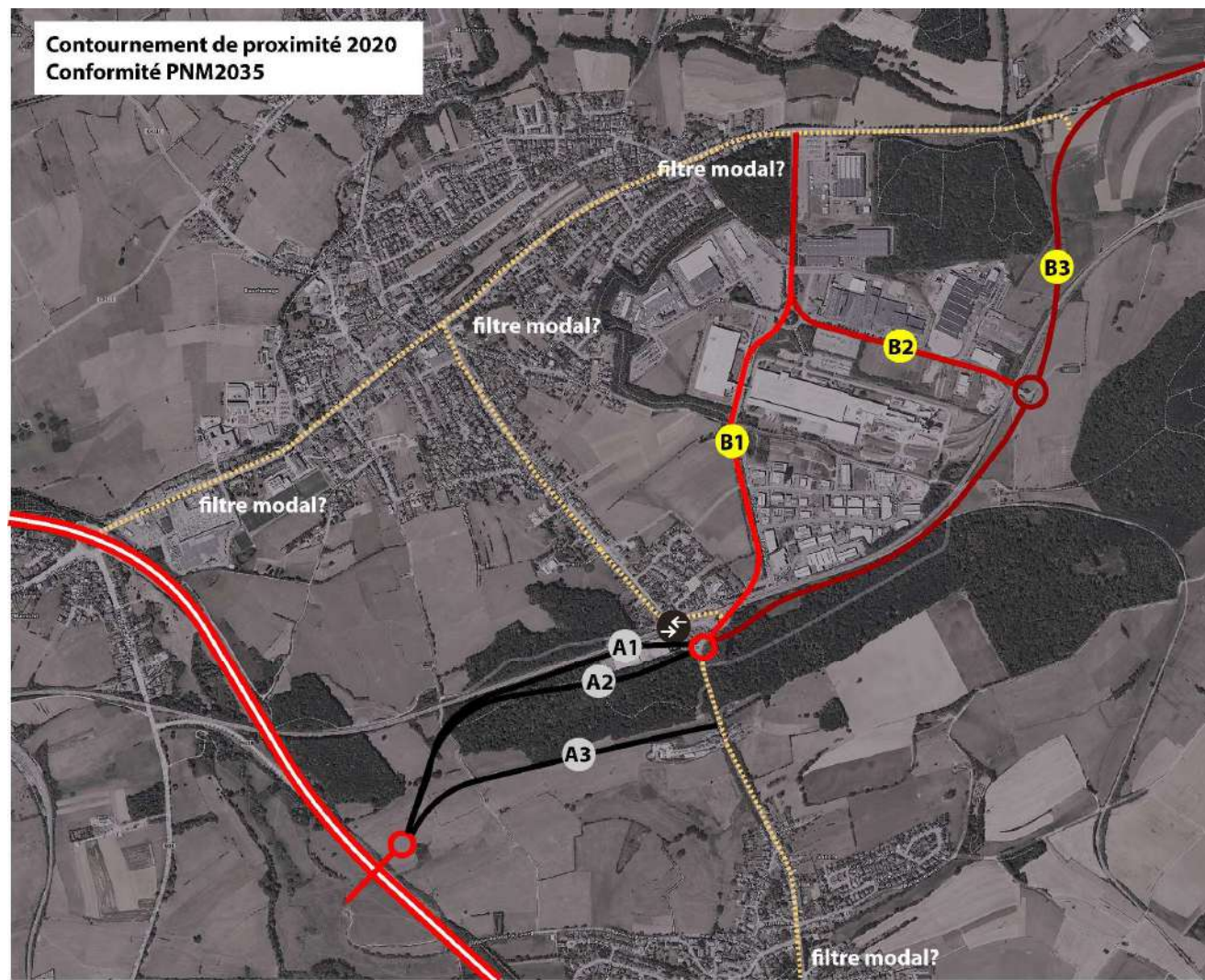
| |
|-----------|
| 1 oui |
| 2 partiel |
| 3 non |

3 variants entre l'A13 et Arrêt CFL

PNM 2035 – Plan national de mobilité

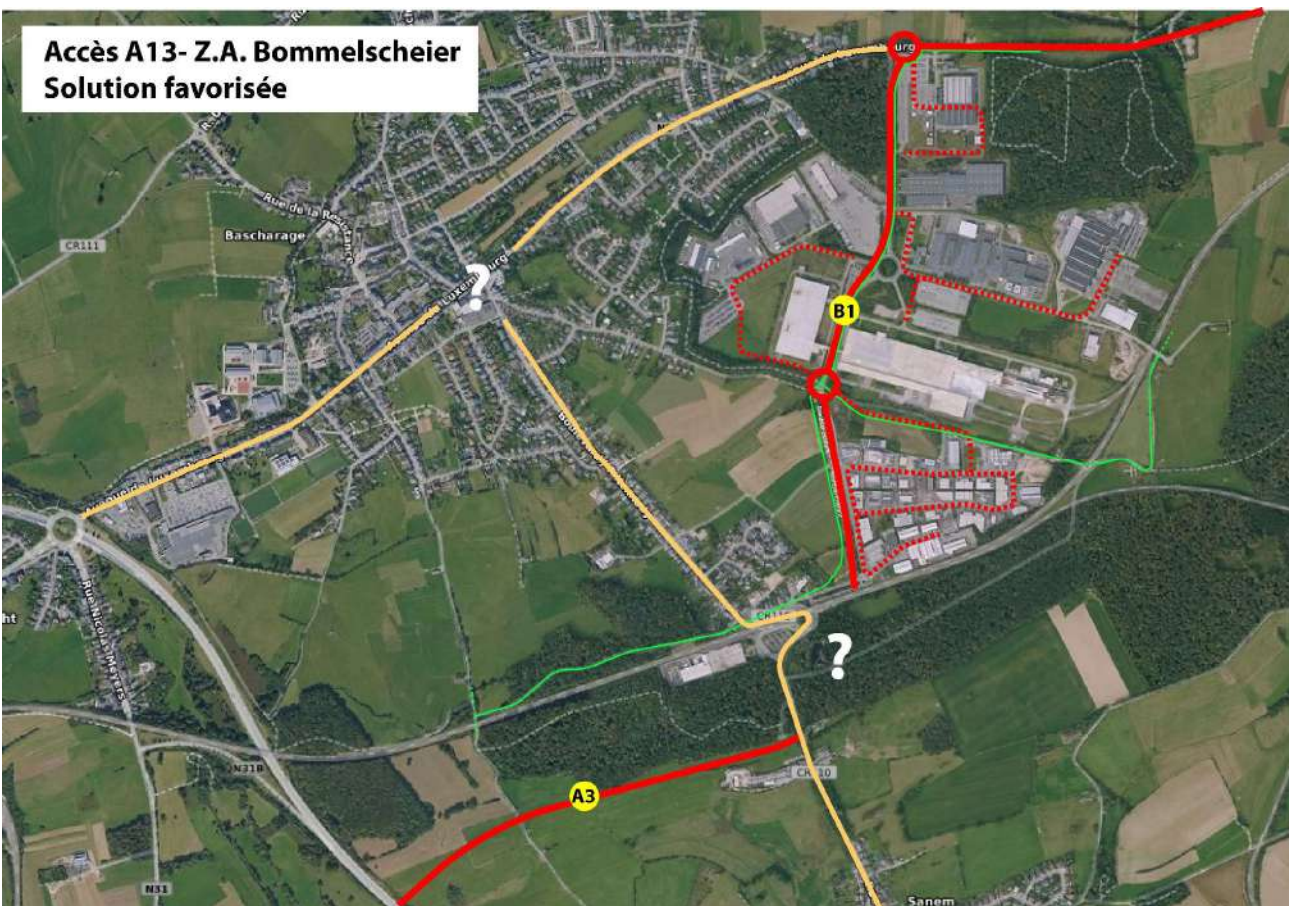
| | B1 | B2 | B3 |
|--------------------------------------|----------|------------|------------|
| Pas d'impact notable sur le Bobèsch | | | |
| Pas d'impact notable sur Natura 2000 | 1 | 3 | 3 |
| St.Gobain peut rester | | | |
| Mise en valeur arrêt CFL | 1 | 1 | 1 |
| Qualité de vie Sanem | 1 | 1 | 1 |
| Qualité de vie Bascharage | 1 | 1 | 1 |
| Total | 1 | 1.5 | 1.5 |

| |
|-----------|
| 1 oui |
| 2 partiel |
| 3 non |



Solution favorisée

PNM 2035 – Plan national de mobilité



| | A1 | A2 | A3 |
|--------------------------------------|-----|-----|----|
| Pas d'impact notable sur le Bobësch | 2 | 3 | 1 |
| Pas d'impact notable sur Natura 2000 | | | |
| St.Gobain peut rester | 3 | 1 | 1 |
| Mise en valeur arrêt CFL | 2 | 2 | 1 |
| Qualité de vie Sanem | 1 | 1 | 1 |
| Qualité de vie Bascharage | 1 | 1 | 1 |
| Total | 1.8 | 1.6 | 1 |

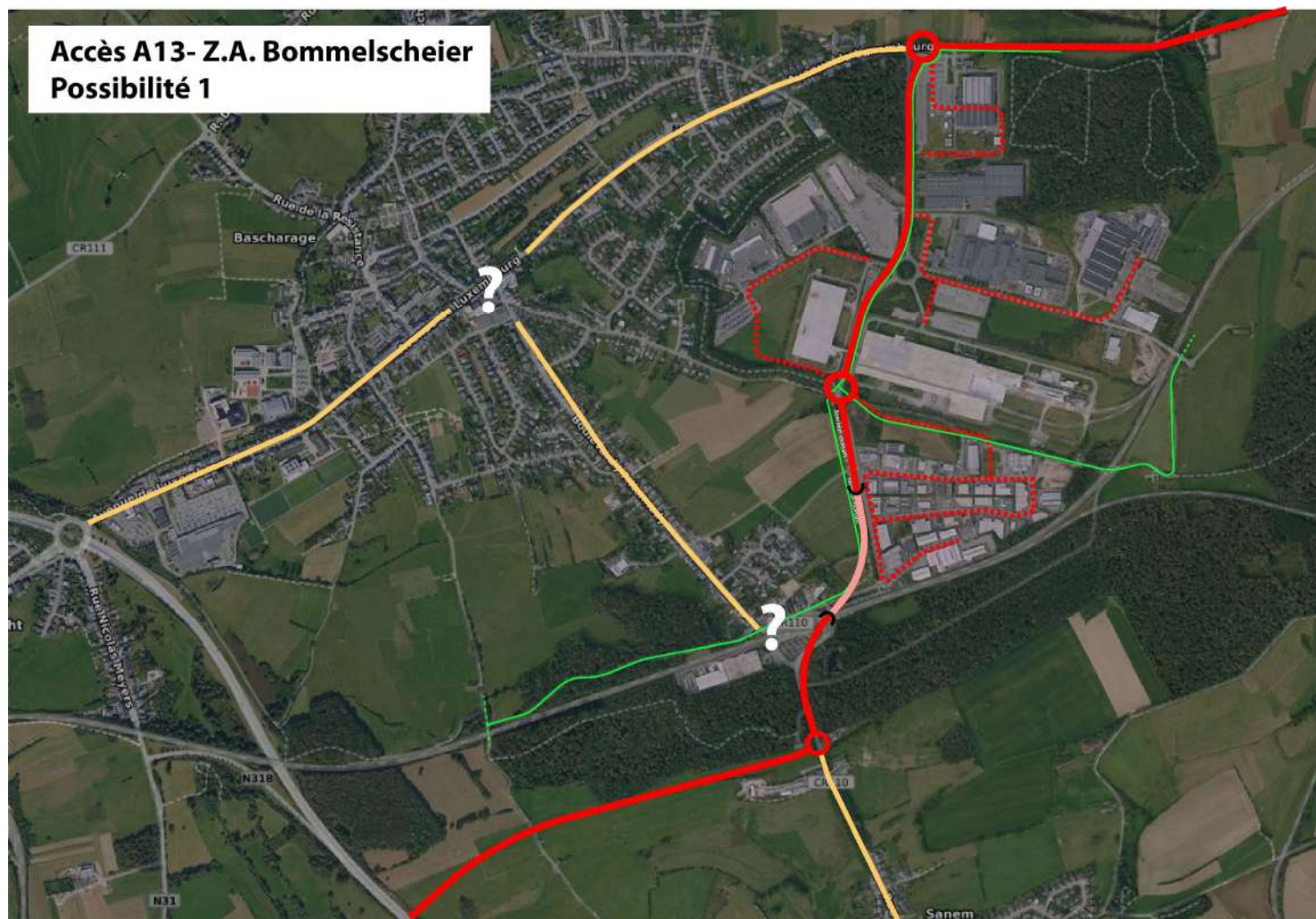
| | B1 | B2 | B3 |
|--------------------------------------|----|-----|-----|
| Pas d'impact notable sur le Bobësch | | | |
| Pas d'impact notable sur Natura 2000 | 1 | 3 | 3 |
| St.Gobain peut rester | 1 | 1 | 1 |
| Mise en valeur arrêt CFL | 1 | 1 | 1 |
| Qualité de vie Sanem | 1 | 1 | 1 |
| Qualité de vie Bascharage | 1 | 1 | 1 |
| Total | 1 | 1.5 | 1.5 |

Solution favorisée – 2 possibilités de connexion

PNM 2035 – Plan national de mobilité

Mise en conformité avec PNM 2035:

- Ouvrir au CR110
- Apaisement trafic
- Accès arrêt CFL/St. Gobain
- Éviter une usine à
Contournements sur la N5

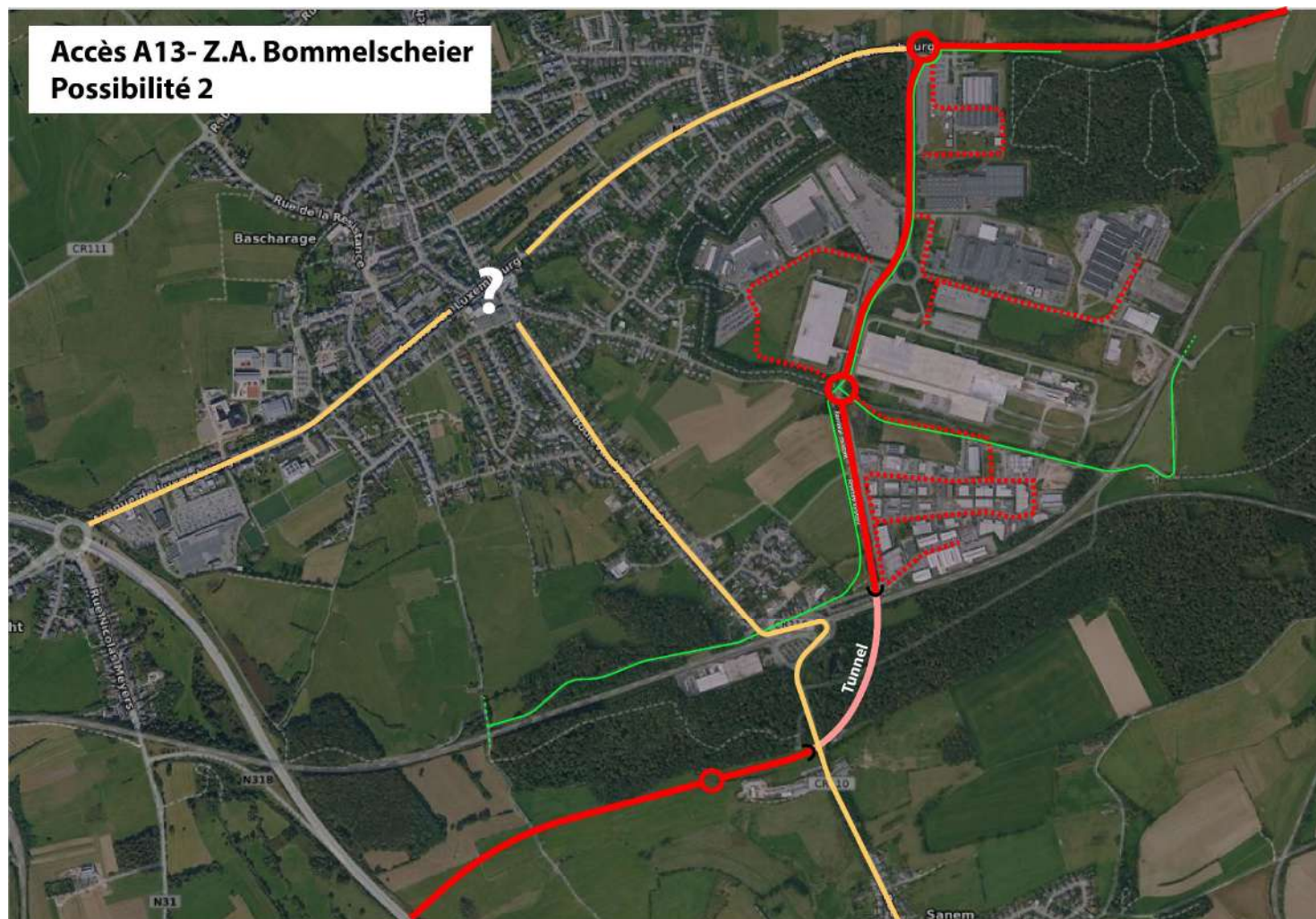


Solution favorisée – 2 possibilités de connexion

PNM 2035 – Plan national de mobilité

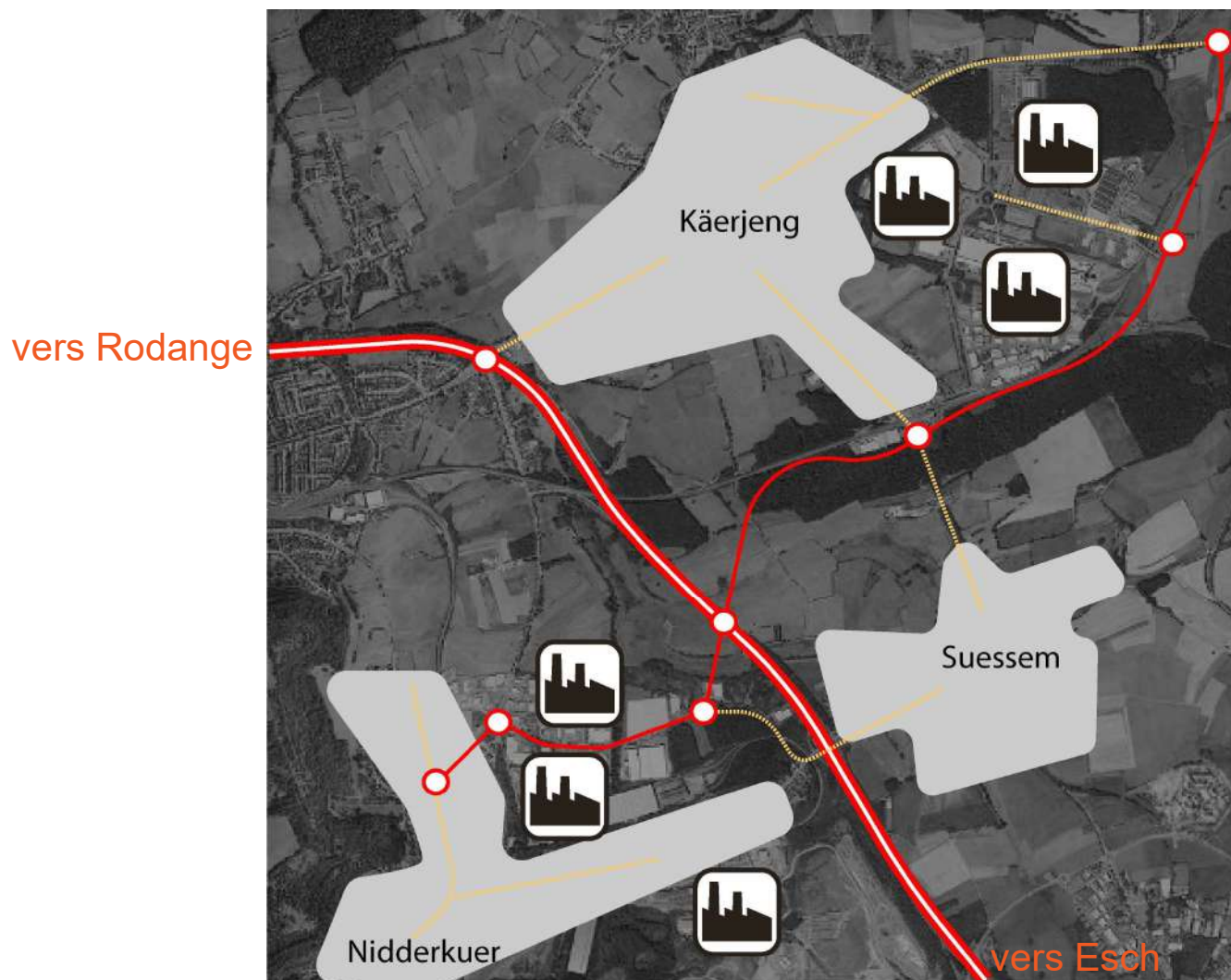
Mise en conformité avec PNM 2035:

- Ouvrir au CR110
- Apaisement trafic
- Accès arrêt CFL/St. Gobain
- Éviter une usine à
Contournements sur la N5



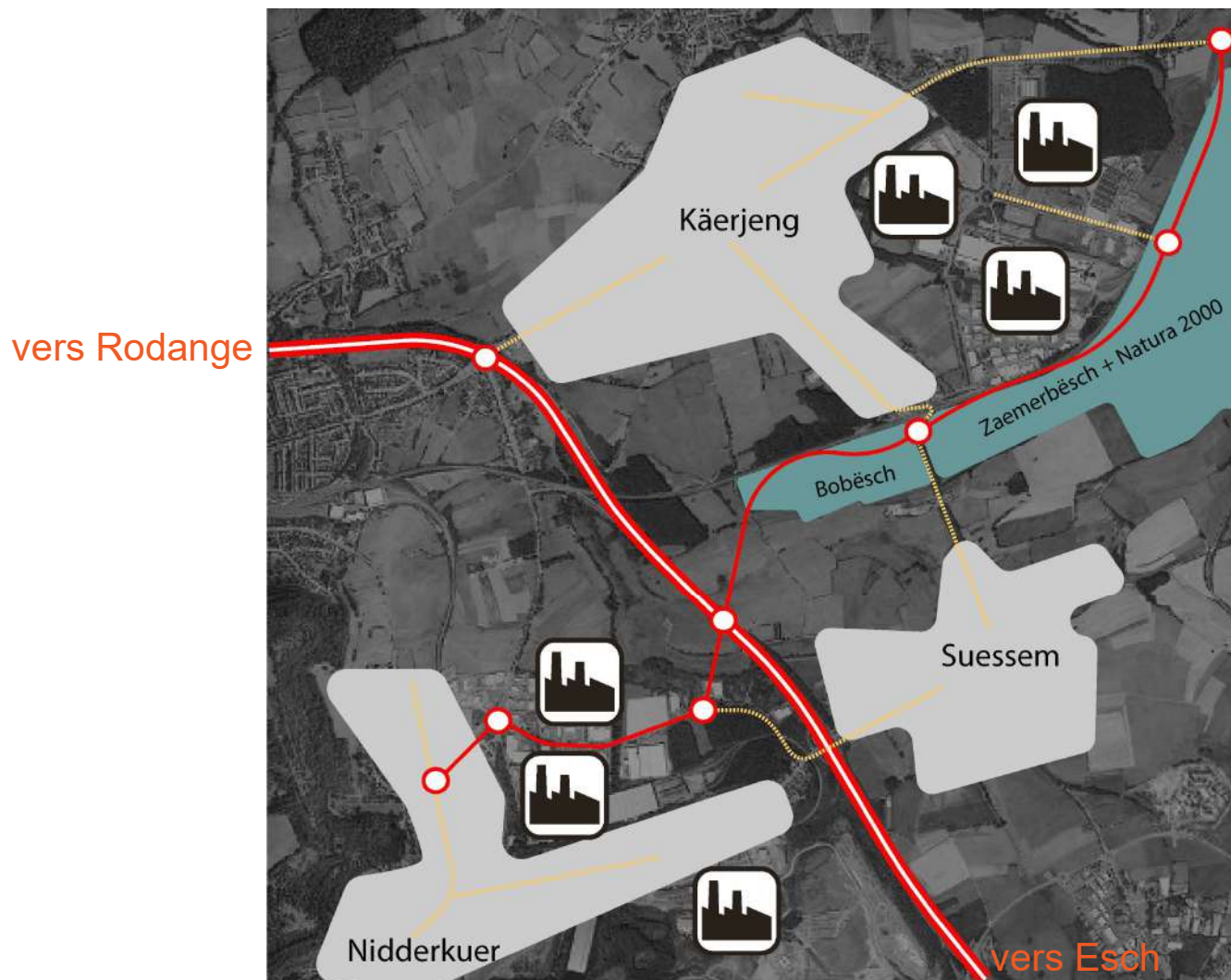
Solution initiale PNM2035

PNM 2035 – Plan national de mobilité



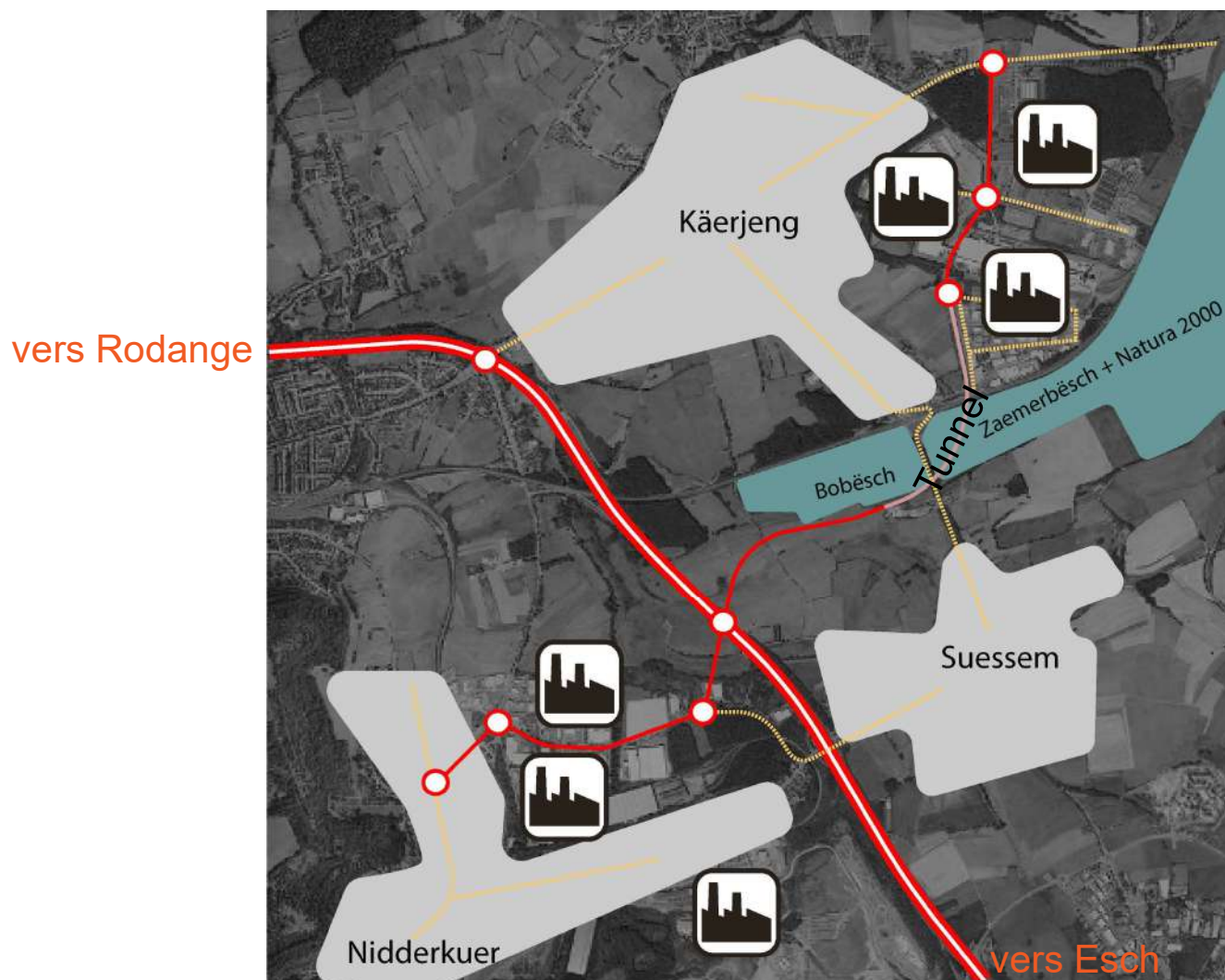
Solution initiale PNM2035

PNM 2035 – Plan national de mobilité



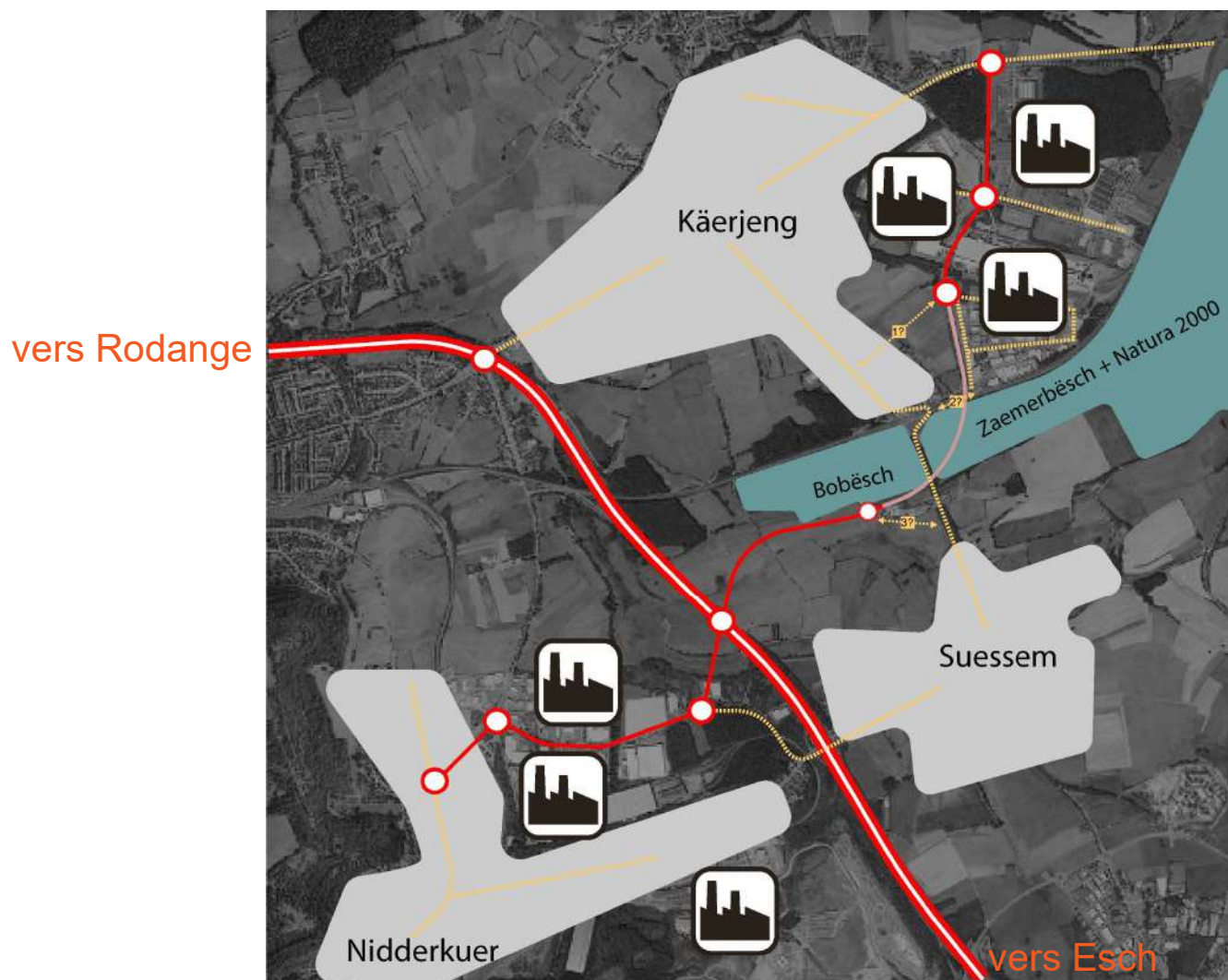
Nouvelle solution

PNM 2035 – Plan national de mobilité



Nouvelle solution

PNM 2035 – Plan national de mobilité



Prochaines étapes

- Approfondissement des études de faisabilité de la nouvelle solution
- Simulation de trafic CMT
- Relancement de l'étude Kordall avec les communes de Käerjeng, Sanem et Differdange afin de clarifier les mesures d'apaisement de trafic et l'accès local à la nouvelle route (Contournement de proximité) 1, 2 ou 3