



# Contournement routier de Bascharage

Commission du Développement durable  
4 juillet 2018



LE GOUVERNEMENT  
DU GRAND-DUCHÉ DE LUXEMBOURG  
Ministère du Développement durable  
et des Infrastructures

Administration des ponts et chaussées

# SITUATION ACTUELLE / NECESSITE DU PROJET

- **Trafic important**, augmentant d'année en année, dans la localité de Bascharage sur l'avenue du Luxembourg (N5).
  - **Valeurs de NO<sub>2</sub> situées au-delà des valeurs limites** dans le centre de Bascharage avec risques pour la santé publique.
- ⇒ Les conclusions de l'évaluation des incidences sur l'environnement ont fait ressortir que la variante « 0 », sans construction du contournement, ne permet pas de résoudre le problème du dépassement des valeurs limites de NO<sub>2</sub> dans le centre de Bascharage avec ses répercussions négatives sur l'environnement humain.

Dès lors, vu le risque pour la santé humaine, cette situation est à considérer comme une **raison impérative d'intérêt public majeur pour réaliser le projet de contournement.**



# HISTORIQUE DU PROJET

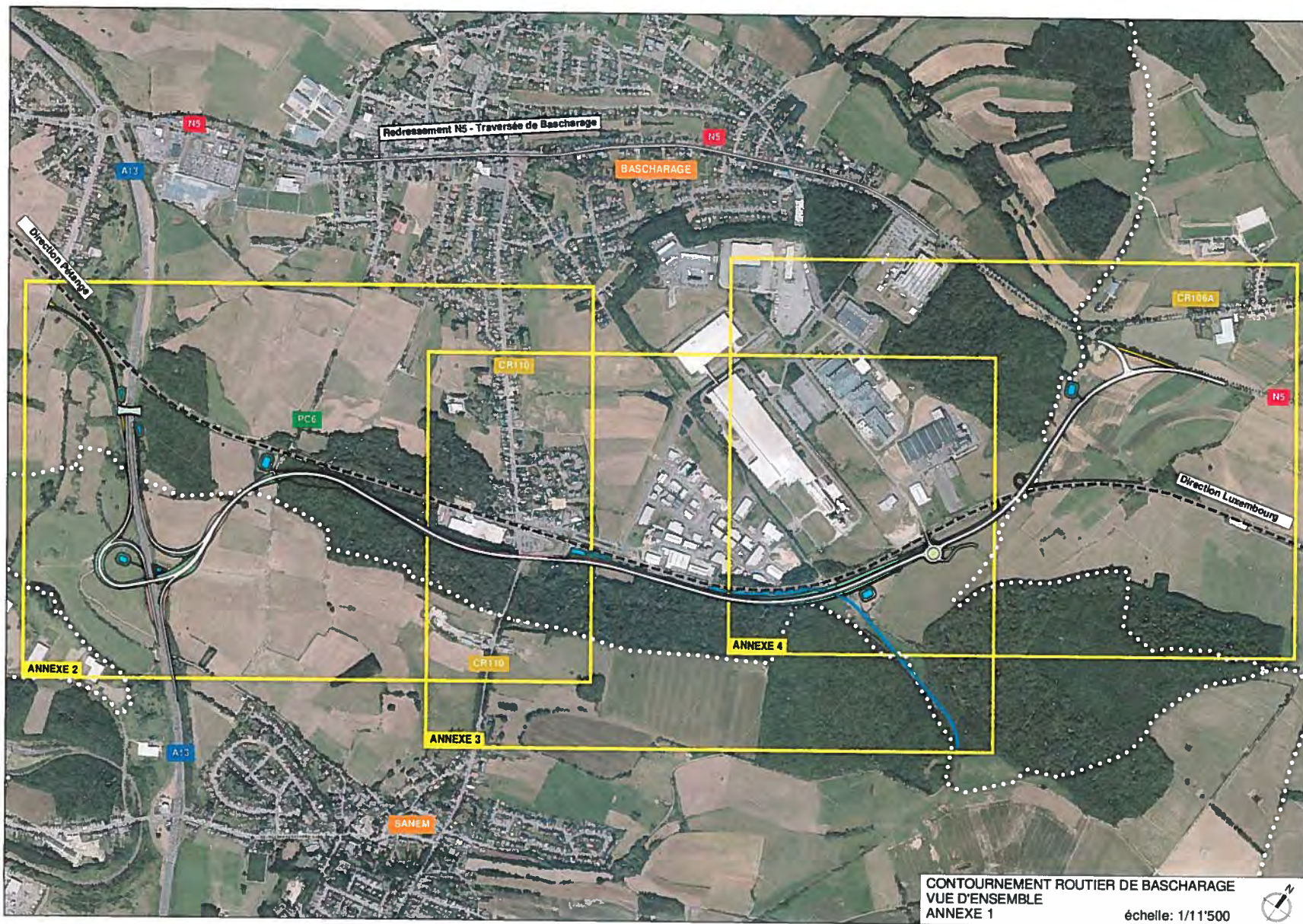
Etude de 4 variantes de projet dans le cadre de l'avant-projet sommaire et de l'évaluation des incidences sur l'environnement:

- **Variante 0**, sans construction de contournement
- **Variante 1** « Zämerbëschesch » (variante Sud)
- **Variante 2** « Bobëschesch » (variante Centre)
- **Variante 3** « ZAE » (variante Nord)

⇒ Suite aux résultats de la consultation du public sur le projet du contournement de Bascharage dans les communes concernées, le Gouvernement en conseil a décidé en séance du 29 juillet 2016 **de retenir la variante 2 du contournement de Bascharage** et de poursuivre l'étude d'avant-projet détaillé, sur la base du tracé supérieur.



# VUE D'ENSEMBLE DU PROJET



LE GOUVERNEMENT  
DU GRAND-DUCHÉ DE LUXEMBOURG  
Ministère du Développement durable  
et des infrastructures

Administration des ponts et chaussées

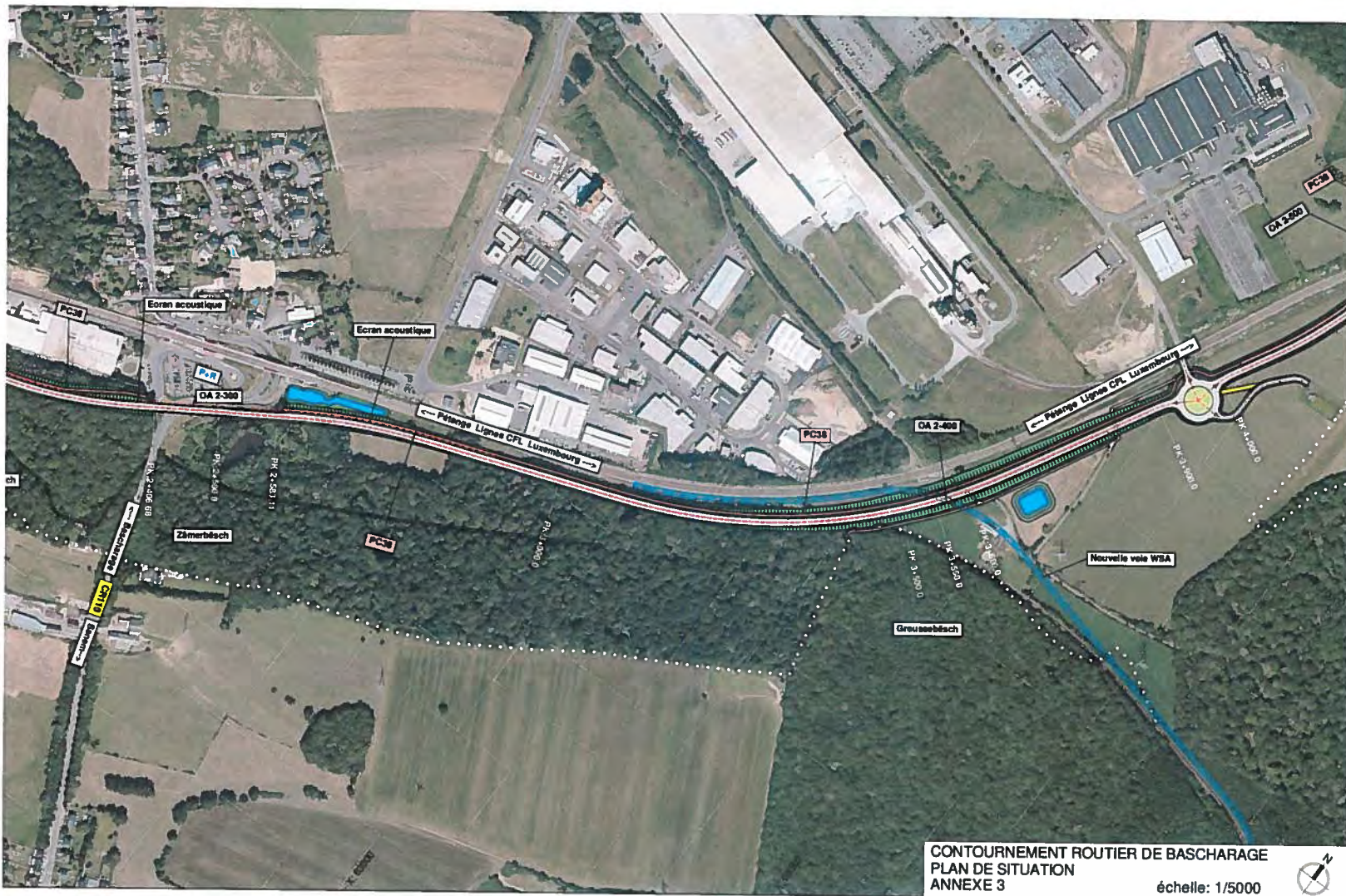
# PLAN DE SITUATION



LE GOUVERNEMENT  
DU GRAND-DUCHÉ DE LUXEMBOURG  
Ministère du Développement durable  
et des Infrastructures

Administration des ponts et chaussées

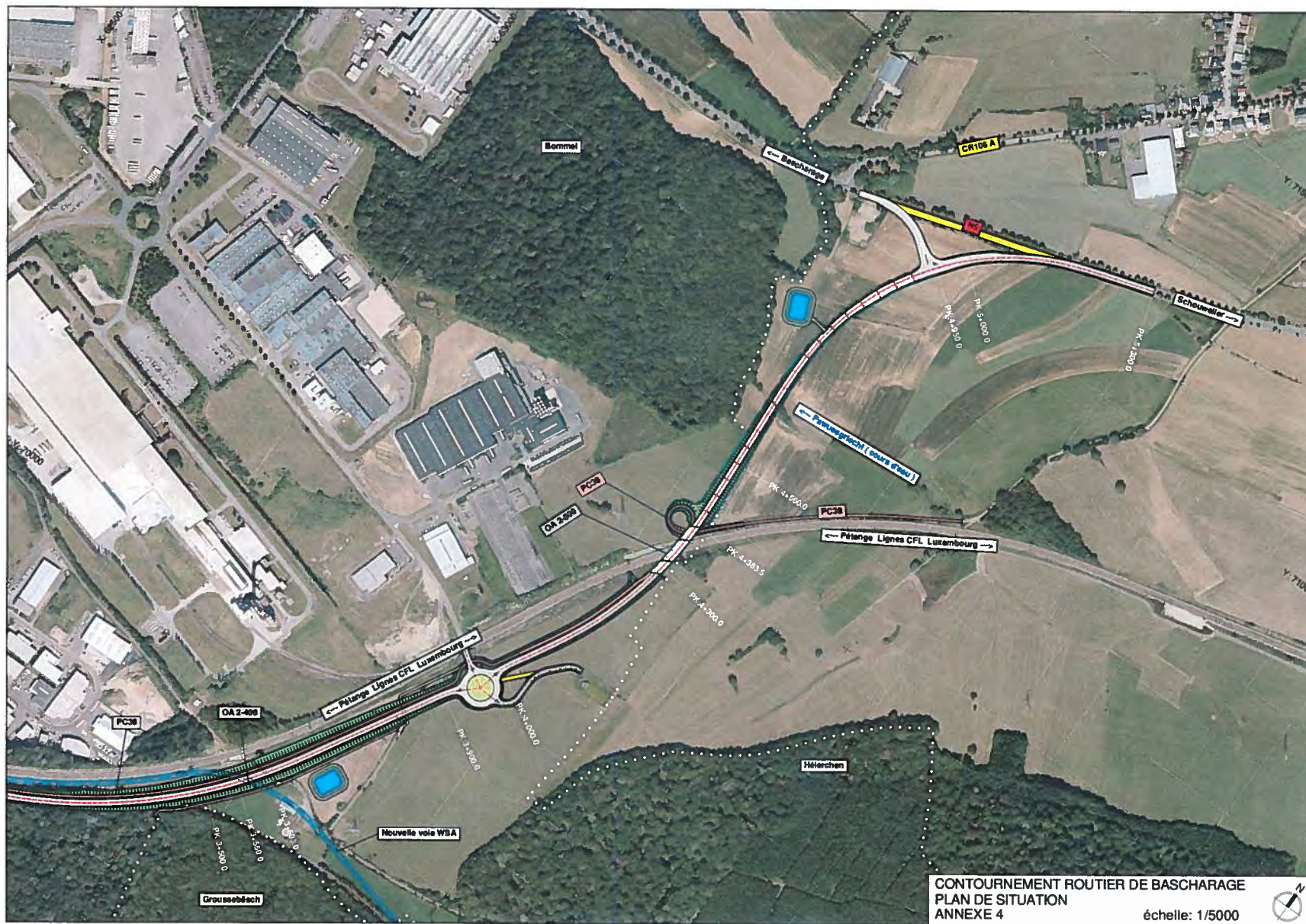
# PLAN DE SITUATION



LE GOUVERNEMENT  
DU GRAND-DUCHÉ DE LUXEMBOURG  
Ministère du Développement durable  
et des Infrastructures

Administration des ponts et chaussées

# PLAN DE SITUATION

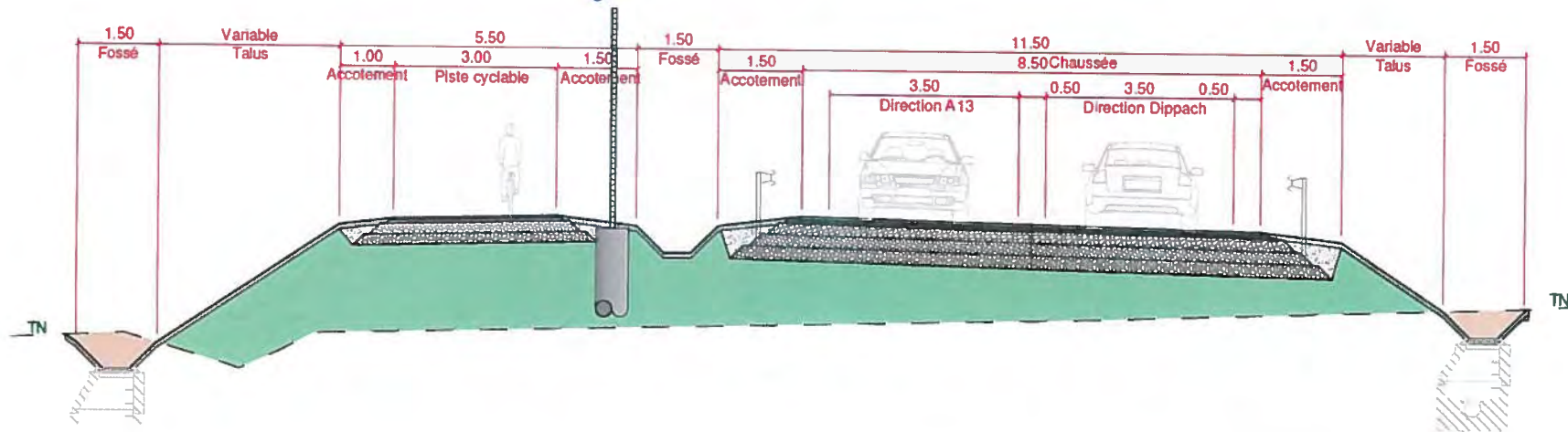


LE GOUVERNEMENT  
DU GRAND-DUCHÉ DE LUXEMBOURG  
Ministère du Développement durable  
et des Infrastructures

Administration des ponts et chaussées

# COUPE TYPE

- Gabarit (hors talus): **11,50 m**
- Bords extérieurs des chaussées équipés de **glissières métalliques**
- **Fossés** recueillant les eaux de chaussées et des bassins versants
- **Piste cyclable PC38** accolée au contournement routier de Bascharage de la PC06 à l'ouvrage d'art franchissant la voie ferrée (OA2-500) avant de poursuivre son parcours le long de la ligne ferroviaire vers la gare de Schouweiler et l'itinéraire cyclable PC01.





# OUVRAGES D'ART

## 6 ouvrages d'art principaux:

- **OA2 - 100** : Ouvrage d'art franchissant l'autoroute A13
- **OA2 - 200** : Passage pour mobilité douce et passage faune/agricole
- **OA2 - 300** : Ouvrage de franchissement du CR110
- **OA2 - 400** : Tranchée couverte sous contournement (WSA)
- **OA2 - 500** : Ouvrage de franchissement ligne CFL
- **OA2 - 600** : Passage faune A13

## Autres ouvrages d'art:

- **Adaptation ouvrage d'art existant sur la ligne ferroviaire Pétange – Luxembourg** en fonction de la configuration du projet de contournement et de la géométrie du carrefour d'accès à la zone d'activités
- **Passerelle pour piétons et cycles au dessus du CR110** pour relier la piste cyclable à la gare de Bascharage
- **2 nouvelles liaisons piétonnes sous la future route** à hauteur du carrefour giratoire d'accès à la zone d'activités et de la voie WSA pour assurer une traversée sécurisée des modes doux
- **Autres petits ouvrages d'art nécessaires pour les volets hydraulique et/ou environnemental**



# TRAVAUX DIVERS

- **5 bassins de rétention principaux** en section courante et 3 bassins secondaires pour l'échangeur autoroutier
- **Déviation des réseaux d'infrastructures**
- **Redressement ligne ferroviaire WSA**
- **Redressement N5 – Traversée de Bascharage**



# EMPRISES TERRAIN

- Selon les planifications actuelles, acquisition totale d'environ **30 ha d'emprises** (hors surfaces destinées aux mesures compensatoires)
- Terrains potentiellement concernés par le projet ou adjacents au projet:  
**25% du tracé sur des propriétés privées**  
**75% du tracé sur le domaine public**



# BUDGET GLOBAL

Définition des travaux	Budget hors TVA	Budget TTC
1 Travaux d'installation de chantier et travaux préalables	7.705.000 €	9.014.850 €
2 Travaux de terrassements généraux	11.875.000 €	13.893.750 €
3 Travaux de terrassements particuliers	885.000 €	1.035.450 €
4 Evacuation des eaux, drainage, réseaux divers, éclairage et petits ouvrages	13.975.000 €	16.350.750 €
5 Travaux de voirie et de la piste cyclable	6.730.000 €	7.874.100 €
6 Ouvrages d'art	21.120.000 €	24.710.400 €
7 Travaux divers	16.760.000 €	19.609.200 €
8 Mesures compensatoires	10.325.000 €	12.080.250 €
9 Travaux auxiliaires (environ 10%)	9.500.000 €	11.115.000 €
<b>MONTANT TOTAL DES TRAVAUX</b>	<b>98.875.000 €</b>	<b>115.683.750 €</b>
10 Etudes et contrats d'ingénieurs (10% du coût global)	9.887.500 €	11.568.375 €
11 Surveillance, sécurité et santé, assistance technique et direction des travaux (10% du coût global)	9.887.500 €	11.568.375 €
<b>MONTANT TOTAL</b>	<b>118.650.000 €</b>	<b>138.820.500 €</b>
<b>TOTAL GENERAL ARRONDI À</b>		<b>139.000.000 €</b>



# IMAGE DE SYNTHESE

Vue d'ensemble



LE GOUVERNEMENT  
DU GRAND-DUCHÉ DE LUXEMBOURG  
Ministère du Développement durable  
et des Infrastructures

Administration des ponts et chaussées



Pour  
un développement  
durable



MINISTÈRE DU DÉVELOPPEMENT DURABLE  
ET DES INFRASTRUCTURES  
Administration des ponts et chaussées

# IMAGE DE SYNTHESE

**Vue sur  
Bascharage et ZAE**



LE GOUVERNEMENT  
DU GRAND-DUCHÉ DE LUXEMBOURG  
Ministère du Développement durable  
et des Infrastructures

Administration des ponts et chaussées



# IMAGE DE SYNTHESE

Vue sur  
raccordement A13



LE GOUVERNEMENT  
DU GRAND-DUCHÉ DE LUXEMBOURG  
Ministère du Développement durable  
et des Infrastructures  
Administration des ponts et chaussées